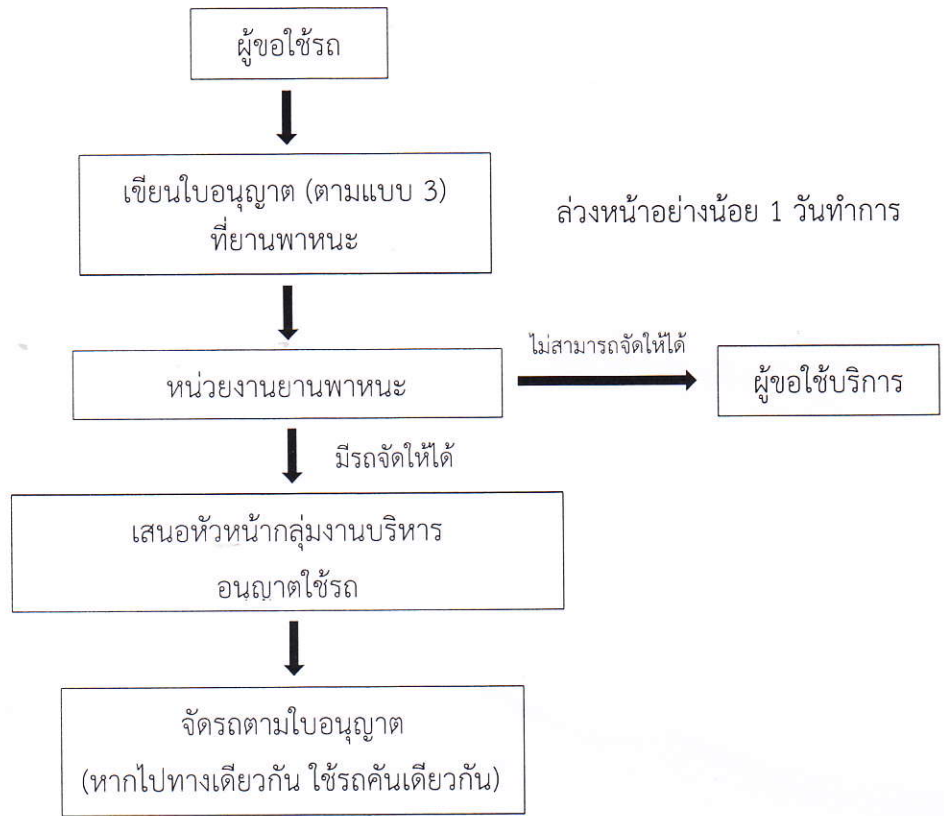


### ระเบียบปฏิบัติการอนุญาตใช้รถในจังหวัด



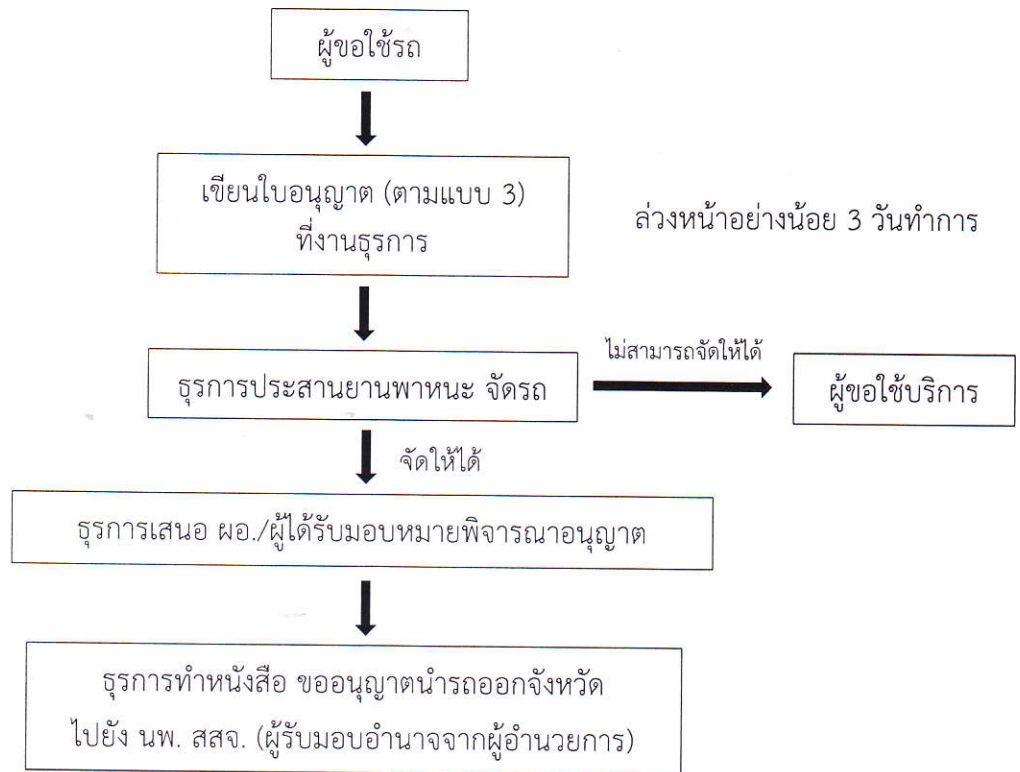
**ผู้ควบคุม** ในกรณีไปคนเดียว ผู้ใช้ต้องเป็นผู้ควบคุมรถ

ในกรณีไปหลายคน ผู้อาวุโสที่สุดเป็นผู้ควบคุมรถ

ก.บริหาร ปรับปรุงทบทวน

มกราคม 2560

## ระเบียบปฏิบัติการอนุญาตใช้รถออกนอกจังหวัด



มาตรการประหยัดพลังงาน การขอใช้รถออกนอกเขตจังหวัด ต้องมีผู้โดยสารตั้งแต่ 4 คนขึ้นไป (ไม่รวมหน่วยงานภายนอก)

- ยกเว้น**
- การใช้รถของ ผอ. และหัวหน้ากลุ่มภารกิจทั้ง 5 ท่าน
  - การขอใช้รถ รับ - ส่ง วิทยากรหรือแขกของโรงพยาบาล
  - การใช้รถโดยมีสัมภาระที่จำเป็นต้องบรรทุก

**ผู้ควบคุม** ในกรณีไปคนเดียว ผู้ใช้ต้องเป็นผู้ควบคุมรถ  
ในกรณีไปหลายคน ผู้อาวุโสที่สุดเป็นผู้ควบคุมรถ

แนวทางการควบคุมการใช้รถ/เก็บรักษารถยนต์ส่วนบุคคล  
โรงพยาบาลสตูล

**วัตถุประสงค์** เพื่อให้การนำรถยนต์ส่วนบุคคลของทางราชการออกปฏิบัติงานเป็นประโยชน์แก่ทางราชการสูงสุด และการยึดถือปฏิบัติตามระเบียบการใช้และอนุญาตการใช้รถยนต์ของทางราชการ เป็นไปอย่างมีประสิทธิภาพ รวมถึงการตรวจสอบเวลาการปฏิบัติงานของรถแต่ละคัน

- วิธีปฏิบัติ** แนวทางการใช้และเก็บรักษารถยนต์ส่วนบุคคล โรงพยาบาลสตูล
1. พนักงานขับรถที่มีคำสั่งให้ออกปฏิบัติงาน (ยกเว้น รถรีเฟอร์, รถ EMS) เมื่อได้รับอนุญาตให้นำรถออกปฏิบัติงาน พนักงานขับรถต้องนำใบขออนุญาตใช้รถส่งมอบให้กับ ป้อมยาม (หน้าบ้าน ผอ.) เพื่อให้ รปภ. ลงเวลาในการออกปฏิบัติงาน
  2. หลังจากกลับจากการปฏิบัติงานให้นำใบขออนุญาตใช้รถคืนจากป้อมยาม โดยให้ รปภ. ลงเวลากลับจากการไปปฏิบัติงาน มาเก็บรวบรวมเป็นผลการปฏิบัติงานของตนเอง ไว้ที่หน่วยงานยานพาหนะ
  3. นำรถที่กลับจากการปฏิบัติงาน ทำความสะอาด เก็บสัมภาระภายในรถให้เรียบร้อย ลงข้อมูล (เลขไมล์ไป-กลับ) ตรวจสอบน้ำมัน เก็บรถเข้าที่จอดรถตามช่องจอดรถที่หน่วยงานยานพาหนะกำหนด
  4. เก็บกุญแจรถไว้ที่ตู้เก็บกุญแจ ให้เรียบร้อย
  5. พนักงานขับรถที่มีคำสั่งให้ปฏิบัติงาน EMS เป็นผู้รับผิดชอบดูแลควบคุมตู้เก็บกุญแจ

**หมายเหตุ** ห้ามนำรถยนต์ส่วนบุคคลคันไปจอดพักค้างคืนนอกสถานที่ตั้งโดยไม่ได้รับอนุญาต

%%%%%%%%%