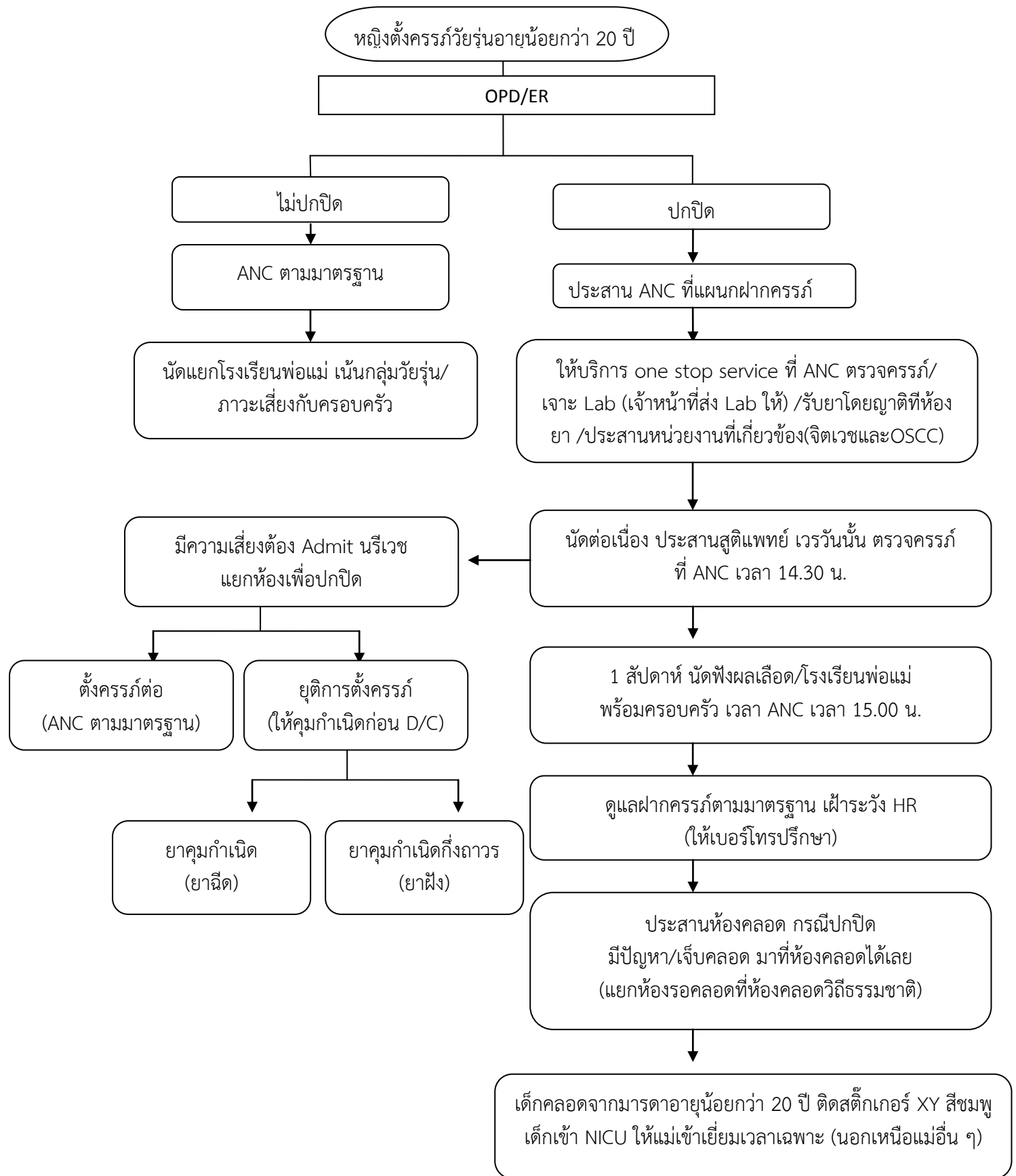
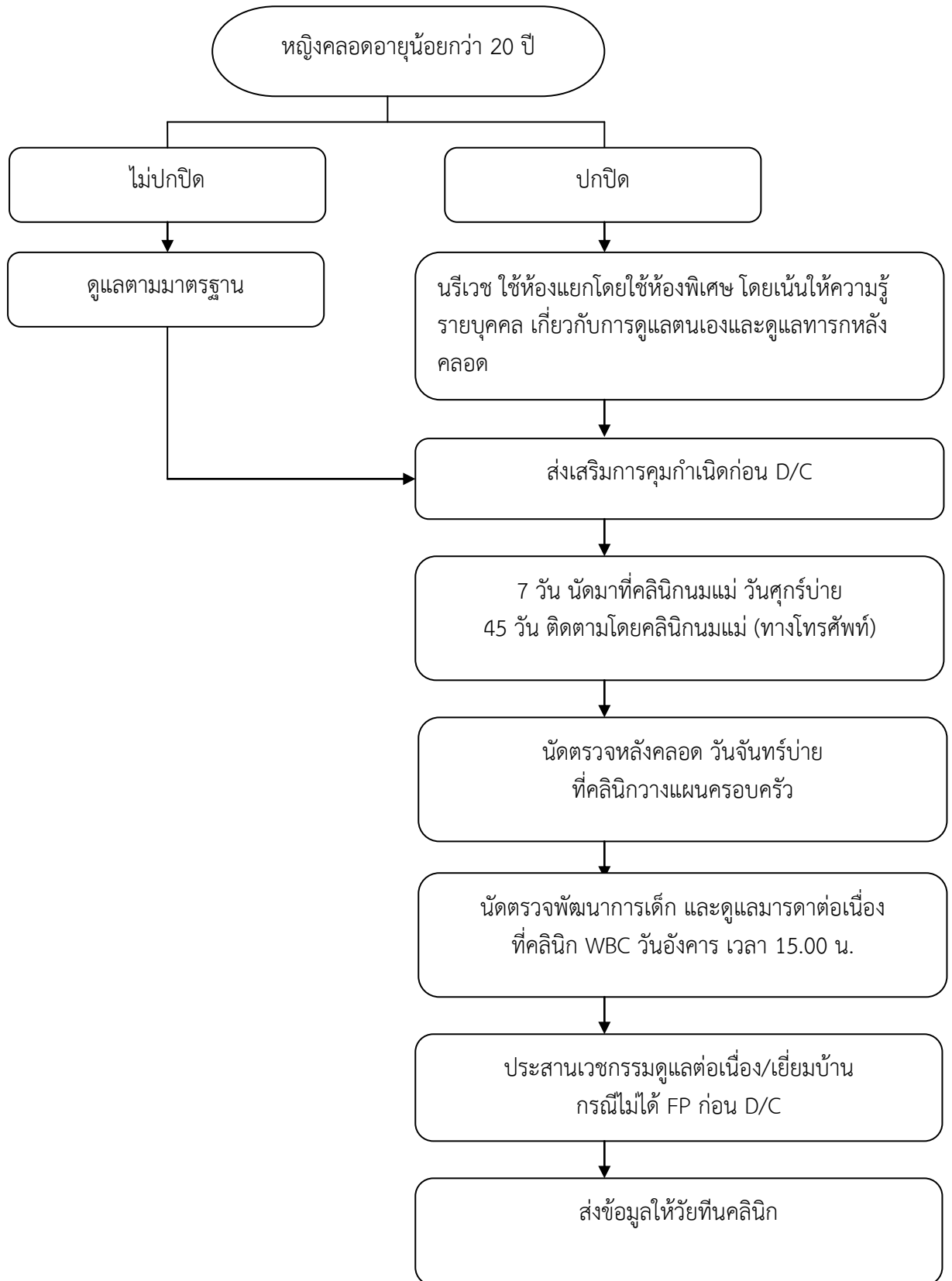


Flow การดูแลหญิงตั้งครรภ์อายุน้อยกว่า 20 ปี



Flow การดูแลหญิงตั้งครรภ์อายุน้อยกว่า 20 ปี (หลังคลอด)



การดูแลวัยรุ่นตั้งครรภ์ไม่พร้อมกรณีปกปิด

- OPD ประเมินคัดกรองโดยพยาบาล ส่งพบเจ้าหน้าที่ศูนย์บริการที่เป็นมิตรสำหรับวัยรุ่นและเยาวชน ตามแนวทาง
- ER นอกเวลาราชการ ปฏิบัติเหมือน Case OSCC
- กรณีฉุกเฉิน Admit /ER ติดสติ๊กเกอร์ Y ที่ OPD GARD ประสาน WARD ตามแนวทาง